

Sådan her monterer du.

Skridt for skridt

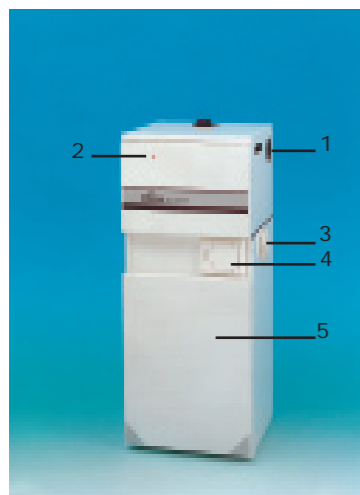
- Tænk følgende igennem før du starter:
- Begynd med at finde den rigtige placering af centralenheden
- Hvor skal jeg placere sugedtagene. Et udtag dækker ca. 80 m²
- Hvor finder jeg plads til UniFlex flexibel sugeslange
- Hvor fører jeg udblæsningsluften ud

Univac Compact II



1. Udblæsningsstuds
2. Vægkonsol
3. Tilslutning sugeslange
4. Lås til støvbeholder
5. Støvbeholder

Univac Millennium



1. Udblæsningsstuds
2. Strømindikator
3. Tilslutning sugeslange
4. Sugedtag
5. Frontlåge

1 Centralenheden

Centralenheden, selve støvsugeren kan placeres mange forskellige steder såsom i kælder, bryggers, skabe, på loftet eller i garagen. Førsøg at placere centralenheden nær en ydervæg. Hvis centralenheden placeres i et koldt rum bør sugeslangen isoleres for at modvirke kondens. Univac Millennium er meget flexibel, den kan placeres både stående og hængende på væggen. Univac Compact II kan kun placeres hængende. Husk at der min. skal være 30 cm under Compact II så støvbeholderen kan tages af, så der kan byttes pose.

Sugeslangen tilsluttes på højre eller venstre side af centralenheden eller i begge sider både på Compact II og Millennium. Tilslutningen af sugeslangen sker ved at skrue en slangestuds på UniFlex sugeslangen og skyde slangestudsens ind i en 90 graders bøjning, som derefter sættes i maskinen. Alt fittings findes i installationspakken. Hvis kun en tilslutning anvendes, tættes den anden med plastproppen, der sidder i et af hullerne.

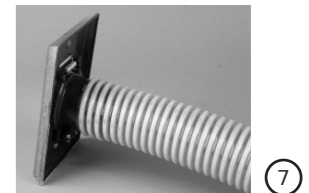
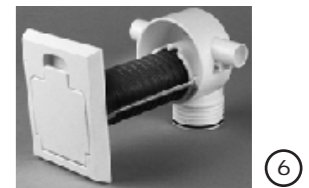
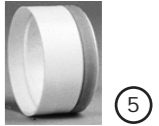
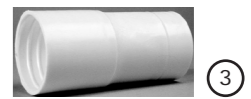
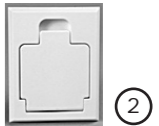
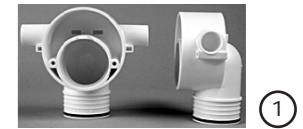
Svagstrømsledningen 24 V tilsluttes i toppen (Millennium) eller på centralenhedens venstre side (Compact II).

Udblæsningen leder den filtrerede luft fra maskinen til en udblæsningsventil (tilbehør), rist eller lign. Begynd med at tilslutte slangen til maskinen med et spændebånd. Monter derefter lydæmperen tæt på maskinen og fortsæt med slangen til udblæsningspunktet. Den totale længde af udblæsningsslangen bør ikke overstige 4 meter. På Compact II tilsluttes udblæsningsslangen på maskinens højre side og på Millennium tilsluttes den på bagsiden, derefter ledes slangen ud.

2 Sugedtag

Univac installationspakke indeholder alt fittings, svagstrømsledning m.m. til brug for installation af sugedtag. Undtagelsen er forlængerstykker, hvis andet end 13 mm tyk gipsvæg anvendes. **Specialvinkel (1)** monteres inde i væggen bagved gipsen, sæt specialvinklen mod et vatterpas for at få en lodret montering. Begynd med at bore et 74 mm hul i væggen, specialvinklens forkant skal nu passe i hullet. Svagstrømsledningen tilsluttes nu til sugedtagets to kontaktskruer. **Sugedtaget (2)** monteres med to skruer, sørg for at gummipakningen på sugedtagets bagside ikke beskadiges. Sugeslangen tilsluttes til specialvinklen ved at skrue **slangestudsens (3)** fast på sugeslangen, slangestudsens trykkes derefter ind i specialvinklens hals. Her anvendes ingen lim eller tætningsmiddel. Hvis vægtykkelsen er omkring 25 mm anvendes en **forlænger (5)** som mellemstykke mellem udtaget og specialvinklen. Til tykkere vægge anvendes **forlænger (6)** (tilbehør), forlængerens kan forkortes efter ønske dog max. 110 mm, forlængerens kan kobles sammen med flere. Bør et hul på 60 mm gennem væggen, tilpas forlængerens og gevindstavene. **Sugedtag i metal (7)**, messing og hvidlakeret (tilbehør), monteres enklest ved at opvarme UniFlex sugeslangens ende med en hårtørre eller varmepistol og trykkes fast mod sugedtagets hals.

*Kombiner PVC rør og UniFlex sugeslange (8), i visse tilfælde kan det være hensigtsmæssigt at benytte ovennævnte og her anvendes **Slangestuds special (4)** sammen med fittings for plastrør.*



Installationspakke



Installationspakke C15 fittings til to vægmonteret sugedtag

